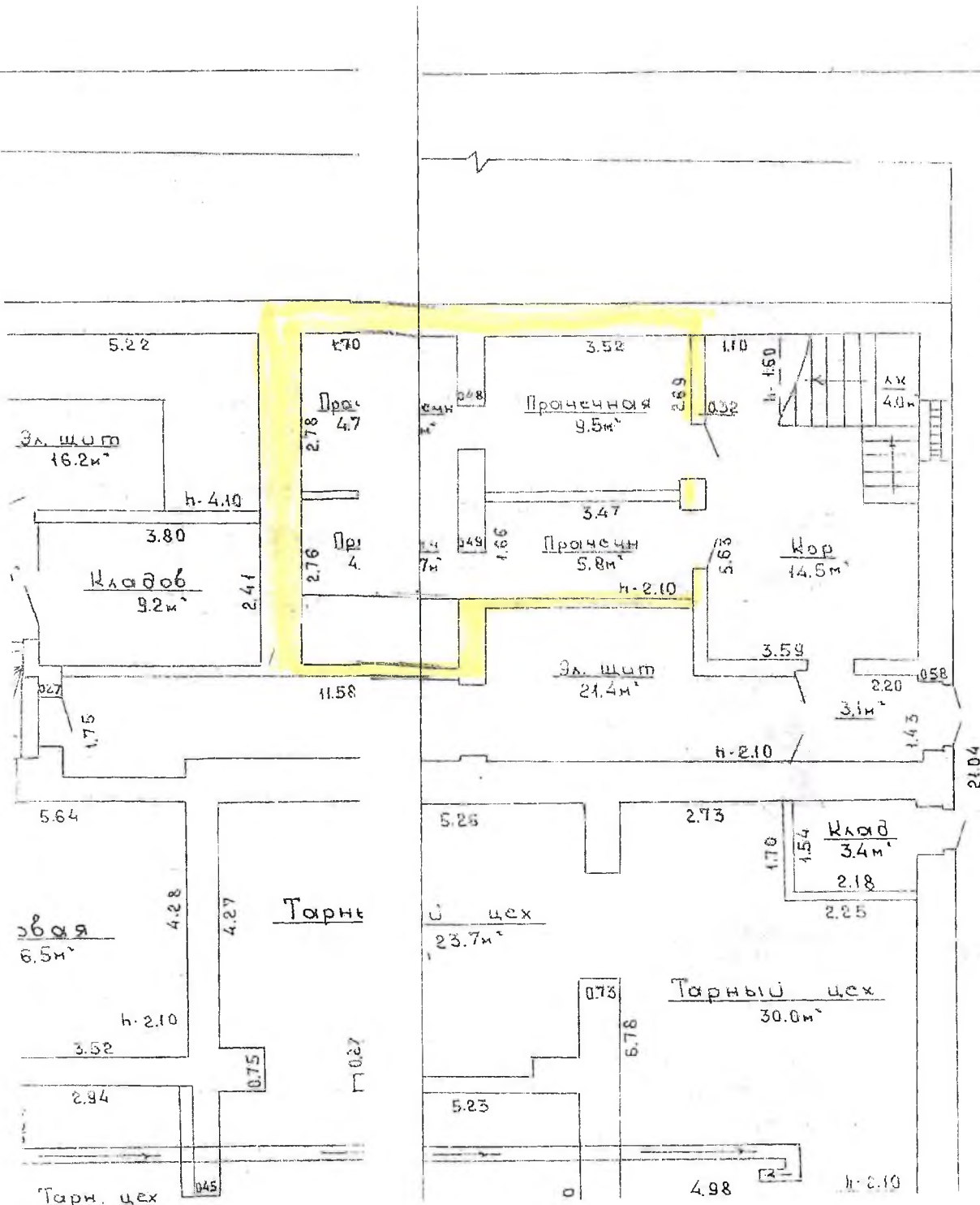


Цех розлива и упаковки  
1 этаж



Котельная	59.2 м²
Бойлерная	63.5 м²
Электрощитовая	81.9 м²
Прочечная	24.7 м²
Тарный цех Складская	146.8 м² 36.7 м²
Учрежденческая Бытовая	22.3 м² 17.9 м²
Мастерские	100.3 м² 108.9 м²
Производство	82.3 м² 125.0 м²
Парораспределит Газораспределит	21.4 м² 8.2 м²
Лестн. кл	6.6 м²
Общая 1 этаж	748.8 м²
Всего общая	1563.8 м²